

## ULTRA SINE

**Easy-Mon X**

UPS Monitoring and Management Software



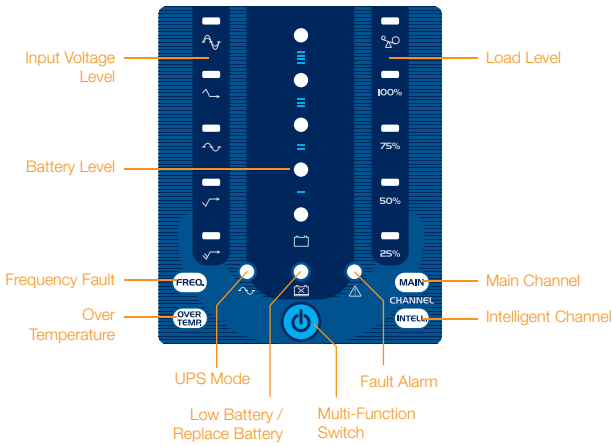
- Easy-Mon X ซอฟต์แวร์อัจฉริยะตรวจสอบและควบคุมการทำงานของ UPS ช่วยเพิ่มประสิทธิภาพการทำงานของ UPS และช่วยป้องกันความเสียหายต่อระบบเครือข่ายคอมพิวเตอร์ได้อย่างมีประสิทธิภาพ
- สามารถตั้งตารางเวลาปิด-เปิดคอมพิวเตอร์และ UPS และตารางการ ทดสอบ UPS ล่วงหน้าได้ ด้วยซอฟต์แวร์ Easy-Mon X
- สามารถเชื่อมต่อกับระบบเครือข่ายผ่าน SNMP/HTTP (อุปกรณ์เสริม)

## MICROPROCESSOR CONTROL and PURE SINE WAVE UPS

- มีความน่าเชื่อถือสูง
- ค่า Power Factor ด้านขาเข้าสูง
- ตรวจสอบวัดระดับการใช้พลังงานของอุปกรณ์ไฟฟ้าได้ตลอดเวลา
- ตรวจสอบและเตือนเมื่อแบตเตอรี่พลังงานหมดหรือเสื่อมสภาพ
- ระบบประจุแบตเตอรี่แบบ 3 ขั้นตอน ทำให้สามารถประจุแบตเตอรี่ได้อย่างรวดเร็ว
- ระบบตรวจสอบระดับการใช้พลังงานและบริหารแบตเตอรี่ (Intelligent Battery Management; IBM)
- ระบบการบริหารการจ่ายพลังงานสำรองอัจฉริยะ (Advanced Load Outlet Management; ALOM)
- มีระบบปรับระดับแรงดันไฟฟ้าอัตโนมัติ สามารถปรับระดับแรงดันไฟฟ้าที่ผิดปกติ เช่น ไฟตก, ไฟเกิน ได้ถึง 4 ระดับ (Buck/Double Boost Stabilizer) (เฉพาะรุ่น)
- สามารถป้องกันแรงดันไฟกระชากสูงที่จะเข้ามาทางสายโทรศัพท์หรือสาย LAN
- หน้าจอแสดงผลสมบูรณ์แบบครบถ้วน และใช้งานง่าย
- ป้องกันปัญหาทางไฟฟ้าได้ทุกรูปแบบ เช่น ไฟฟ้าดับ, ไฟตก, ไฟเกิน, ไฟกระชากแรงดันสูงชั่วขณะ, ไฟฟ้าลัดวงจร, การใช้ไฟฟ้าเกินกำลัง เป็นต้น
- มีทั้งแบบตู้ Tower และ Rack Mount ขนาด 3U และ 5U
- สามารถต่อเพิ่มตู้แบตเตอรี่เพื่อเพิ่มระยะเวลาการสำรองไฟให้นานขึ้น (Extend Backup Time) (อุปกรณ์เสริม)



## PERFECT ULTRA SINE DISPLAY

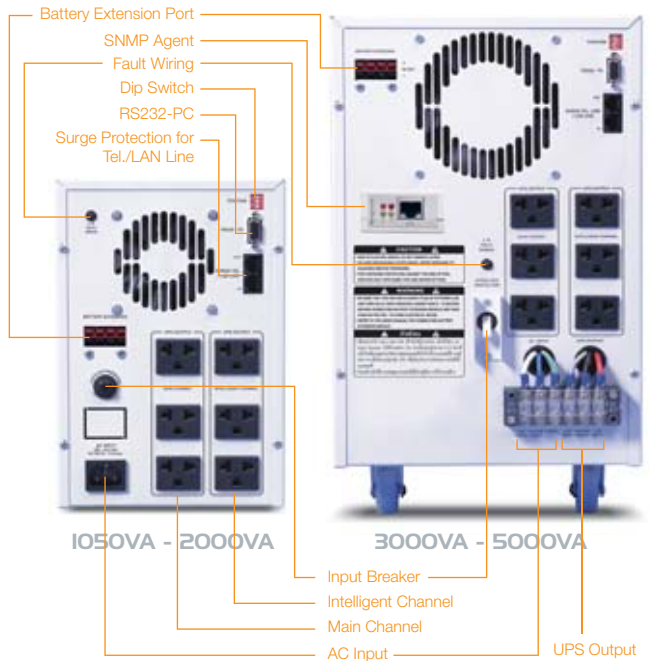


Input Voltage Level	ไฟแสดงสถานะการทำงานของระบบปรับแรงดันไฟฟ้าขาเข้า
Battery Level	ไฟแสดงระดับพลังงานไฟฟ้าภายในแบตเตอรี่
Load Level	ไฟแสดงระดับปริมาณการใช้พลังงานของอุปกรณ์ไฟฟ้าที่ต่อใช้งานกับ UPS
UPS Mode	ไฟแสดงสถานะการทำงานของ UPS
Low Battery/Replace Battery	ไฟเตือนเมื่อพลังงานในแบตเตอรี่ใกล้หมด หรือเตือนให้ทำการเปลี่ยนแบตเตอรี่ใหม่ เมื่อแบตเตอรี่เสื่อม
Fault	ไฟเตือนเมื่อเกิดสิ่งผิดปกติขึ้นกับ UPS
Frequency Fault	ไฟเตือนเมื่อความถี่ไฟฟ้าผิดปกติ
Over Temperature	ไฟเตือนเมื่ออุณหภูมิภายใน UPS สูงผิดปกติ
Main Channel	ไฟแสดง UPS กำลังจ่ายไฟให้กับอุปกรณ์ไฟฟ้าที่ต่ออยู่กับเต้าจ่ายไฟหลัก (Main Channel)
Intelligent Channel	ไฟแสดง UPS จ่ายไฟให้กับอุปกรณ์ไฟฟ้าที่ต่อกับเต้าจ่ายไฟรอง (Intelligent Channel)
Multi-Function Switch	ปุ่มสำหรับเปิด-ปิดเครื่อง, ทดสอบการทำงาน, ระวังเสียงเตือน

## REAR PANEL

- Fault Wiring** ไฟแสดงผลการตรวจสอบระบบการเดินสายไฟภายในอาคารที่ต่อเข้า UPS
- Battery Extension Port (option)** พอร์ตสำหรับต่อตู้แบตเตอรี่เพิ่ม เพื่อเพิ่มระยะเวลาการจ่ายไฟสำรองให้มากขึ้น
- Input Breaker** อุปกรณ์ป้องกันการใช้กระแสไฟฟ้าเกินกำลังหรือกระแสไฟฟ้าลัดวงจรทางด้านขาเข้า
- AC Input** เต้ารับไฟ/ขั้วต่อสำหรับต่อเข้ากับแหล่งจ่ายไฟ AC
- Dip Switch** สวิตช์สำหรับตั้งระบบ No load shutdown
- RS232-PC** พอร์ตสำหรับเชื่อมต่อสายสัญญาณ RS-232 ไปยังคอมพิวเตอร์ เพื่อสื่อสารกับซอฟต์แวร์ Easy-Mon X
- Surge Protection for Tel./LAN line** พอร์ตสำหรับเสียบสายโทรศัพท์หรือสาย LAN เพื่อป้องกันไฟกระชากแรงดันสูงชั่วขณะเข้าสู่เครื่อง
- UPS Output: Main Channel** เต้าจ่ายไฟหลักที่ต่อเชื่อมกับระบบจ่ายไฟสำรองของ UPS ตลอดเวลา
- UPS Output: Intelligent Channel** เต้าจ่ายไฟรองที่ผู้ใช้สามารถจัดการและควบคุมการจ่ายไฟได้ด้วยการตั้งค่าใน Easy-Mon X
- UPS Output** ขั้วต่อสำหรับจ่ายไฟสำรองไปยังอุปกรณ์ไฟฟ้าอื่นๆ
- SNMP Agent (option)** สำหรับต่อสาย LAN เข้ากับระบบเครือข่าย เพื่อดูข้อมูลและสถานะทางไฟฟ้าของ UPS ผ่าน SNMP/HTTP ได้

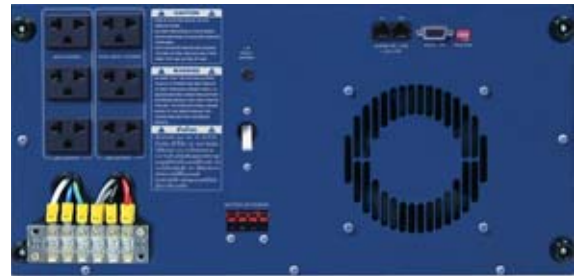
## TOWER TYPE



## RACK MOUNT TYPE



ULTRA SINE Rack Mount 3U

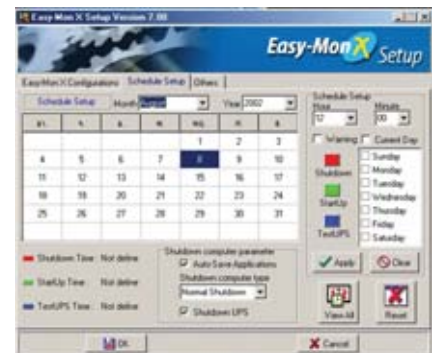


ULTRA SINE Rack Mount 5U



ซอฟต์แวร์อัจฉริยะสำหรับตรวจสอบและควบคุมการทำงานของ UPS

- แสดงสถานะทางไฟฟ้า, การทำงานของ UPS, ระยะเวลาการจ่ายไฟสำรองแบบกราฟฟิค
- ตั้งเวลาปิด-เปิดคอมพิวเตอร์และ UPS ล่วงหน้าได้
- ตั้งเวลาทดสอบ UPS ล่วงหน้าได้
- ตั้งค่าบันทึกไฟลิ่งงานอัตโนมัติและเลือกวิธีการปิดคอมพิวเตอร์ได้
- เก็บบันทึกรายละเอียดเหตุการณ์ทางไฟฟ้าต่างๆ และสามารถตรวจสอบข้อมูลย้อนหลังได้ (Event Log and Data Log)



# BACKUP TIME

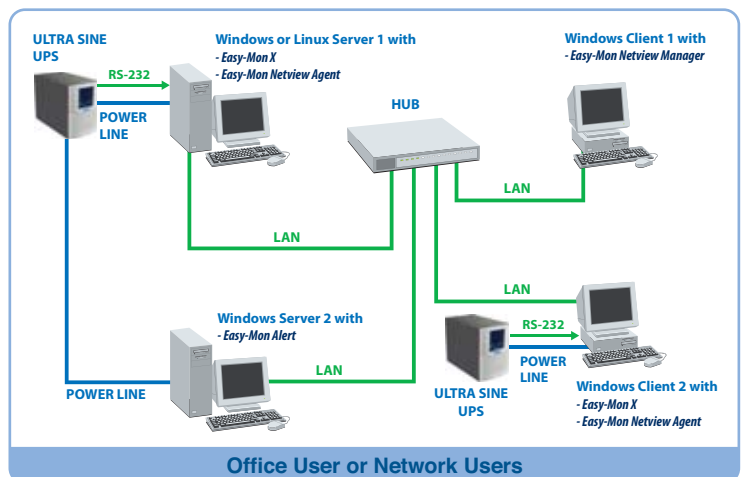
รุ่น	VA/Watt	ระยะเวลาการจ่ายไฟฟ้าสำรอง (นาทีก)	ระยะเวลาประจําแบตเตอรี่ (ชั่วโมง)	กระแสไฟฟ้าที่ใช้ในการประจํา (แอมแปร์)	แบตเตอรี่ภายใน UPS (ขนาด x จำนวน)	ENERGY PACK		
						ขนาด x จำนวนแบตเตอรี่	[รหัส] x จำนวนเครื่อง	
USC 1050	SB ST* MX LX CON	1050VA/630W	3 min.	3 hours	1A	[12V 7Ah] x 2	-	-
			12 min.	3 - 4 hours	1A	[12V 7Ah] x 4	-	-
			30 min.	3 - 4 hours	2A	-	[12V 7Ah] x 8	[USB 0708] x 1
			60min.	4 - 6 hours	5A	-	[12V 7Ah] x 16	[USB 0708] x 2
			240 min.	5 - 7 hours	10A	-	[12V 17Ah] x 16	[USB 1708] x 2
USC 1050RM	ST* MX LX CON	1050VA/630W	12 min.	3 - 4 hours	1A	[12V 7Ah] x 4	-	-
			30 min.	3 - 4 hours	2A	-	[12V 7Ah] x 8	[USB 0708RM] x 1
			60min.	4 - 6 hours	5A	-	[12V 7Ah] x 16	[USB 0708RM] x 2
			240 min.	5 - 7 hours	10A	-	[12V 17Ah] x 16	[USB 1708RM] x 2
			USC 1600	ST* MX LX CON	1600VA/960W	5 min.	3 - 4 hours	1A
40 min.	3 - 4 hours	3A				-	[12V 17Ah] x 8	[USB 1708] x 1
60min.	4 - 6 hours	7A				-	[12V 17Ah] x 12	[USB 1712] x 1
300 min.	6 - 9 hours	15A				-	[12V 150Ah] x 4	[USB 15004] x 1
USC 1600RM	ST* MX LX CON	1600VA/960W				5 min.	3 - 4 hours	1A
			40 min.	3 - 4 hours	3A	-	[12V 17Ah] x 8	[USB 1708RM] x 1
			60min.	4 - 6 hours	7A	-	[12V 17Ah] x 12	[USB 1704RM] x 1
			300 min.	6 - 9 hours	15A	-	[12V 150Ah] x 4	[USB 1708RM] x 1
			USC 2000	ST* MX LX CON	2000VA/1200W	5 min.	3 - 4 hours	1A
10 min.	3 - 4 hours	2A				-	[12V 7Ah] x 8	[USB 0708] x 1
30min.	4 - 6 hours	7A				-	[12V 17Ah] x 8	[USB 1708] x 1
270 min.	6 - 9 hours	20A				-	[12V 150Ah] x 4	[USB 15004] x 1
USC 2000RM	ST* MX LX CON	2000VA/1200W				5 min.	3 - 4 hours	1A
			10 min.	3 - 4 hours	2A	-	[12V 7Ah] x 8	[USB 0708RM] x 1
			30min.	4 - 6 hours	7A	-	[12V 17Ah] x 8	[USB 1708RM] x 1
			270 min.	6 - 9 hours	20A	-	[12V 150Ah] x 4	[USB 15004RM] x 1
			USC 3000	ST* MX LX	3000VA/1800W	8 min.	3 - 4 hours	2A
30 min.	4 - 6 hours	5A				-	[12V 17Ah] x 12	[USB 1712] x 1
60min.	5 - 7 hours	10A				-	[12V 17Ah] x 16	[USB 1708] x 2
USC 3000RM	ST* MX LX	3000VA/1800W				8 min.	3 - 4 hours	2A
			30 min.	4 - 6 hours	5A	-	[12V 17Ah] x 12	[USB 1704RM] x 1
			60min.	5 - 7 hours	10A	-	[12V 17Ah] x 16	[USB 1708RM] x 1
USC 5000	ST*	5000VA/3000W	5 min.	3 - 4 hours	3A	[12V 7 Ah] x 12	-	-
USC 5000RM	ST*	5000VA/3000W	5 min.	3 - 4 hours	3A	-	[12V 7 Ah] x 12	[USB 0712RM] x 1

\* ST = ผลิตภัณฑ์รุ่นมาตรฐาน

รหัส ENERGY PACK	ชนิดแบตเตอรี่	แรงดันไฟฟ้ากระแสตรง	กระแสไฟฟ้าสูงสุด	จำนวนแบตเตอรี่	ขนาดตู้แบตเตอรี่
USB 0708	SLA 12 V 7Ah	48 V	14 Ah	8	17.0 x 25.0 x 50.0 cm.
USB 1708	SLA 12 V 7Ah	48 V	21 Ah	12	17.0 x 25.0 x 50.0 cm.
USB 1704	SLA 12 V 17Ah	48 V	17 Ah	4	17.0 x 25.0 x 50.0 cm.
USB 1708	SLA 12 V 17Ah	48 V	34 Ah	8	24.0 x 41.0 x 60.0 cm.
USB 15004	SLA 12 V 150Ah	48 V	150 Ah	4	70.0 x 60.0 x 64.6 cm.
USB 0708RM	SLA 12 V 7Ah	48 V	14 Ah	8	48.2 x 22.0 x 50.0 cm.
USB 0712RM	SLA 12 V 7Ah	48 V	21 Ah	12	48.2 x 22.0 x 50.0 cm.
USB 1704RM	SLA 12 V 17Ah	48 V	17 Ah	4	48.2 x 22.0 x 50.0 cm.
USB 1708RM	SLA 12 V 17Ah	48 V	34 Ah	8	48.2 x 22.0 x 50.0 cm.
USB 15004RM	SLA 12 V 150Ah	48 V	150 Ah	4	48.2 x 22.0 x 50.0 cm.

## คุณสมบัติเมื่อใช้งาน Easy-Mon X ร่วมกับ Plug-in

- ดูข้อมูลทางไฟฟ้าและสถานการณ์ทางไฟฟ้าต่างๆ ของ UPS ผ่านระบบเครือข่าย LAN/WAN (Easy-Mon NetView Agent)
- แสดงข้อมูลและรายงานสถานการณ์ทางไฟฟ้าต่างๆ ของ UPS โดยสามารถตรวจสอบข้อมูลผ่านทางคอมพิวเตอร์ที่เชื่อมโยงผ่าน TCP/IP ได้พร้อมกันถึง 256 เครื่อง (Easy-Mon NetView Manager)
- แจ้งเตือนไปยังคอมพิวเตอร์ภายในระบบเครือข่าย เมื่อเกิดปัญหาทางไฟฟ้ากับเซิร์ฟเวอร์ เพื่อให้ผู้ใช้คอมพิวเตอร์ภายในระบบเครือข่าย สามารถบันทึกไฟล์ข้อมูลบนเซิร์ฟเวอร์และโคลนแอนตี้ได้อย่างปลอดภัย (Easy-Mon Alert)
- แสดงกราฟข้อมูลทางไฟฟ้าแบบ Real-time และแสดงกราฟข้อมูลทางไฟฟ้าแบบย้อนหลังได้ (Easy-Mon Data Viewer)



Easy-Mon X สามารถใช้งานบนระบบเครือข่ายที่ใช้ระบบปฏิบัติการต่างกันได้

Microsoft Windows 2000/NT/XP, Linux (Redhat 7.0, 7.1, 7.2 / Mandrake 8.0, 8.1, 8.2) และ Unix (HP, SUN, Solaris)

โปรดตรวจสอบรายละเอียดของระบบปฏิบัติการได้ที่เว็บไซต์ [www.leonics.com](http://www.leonics.com)

